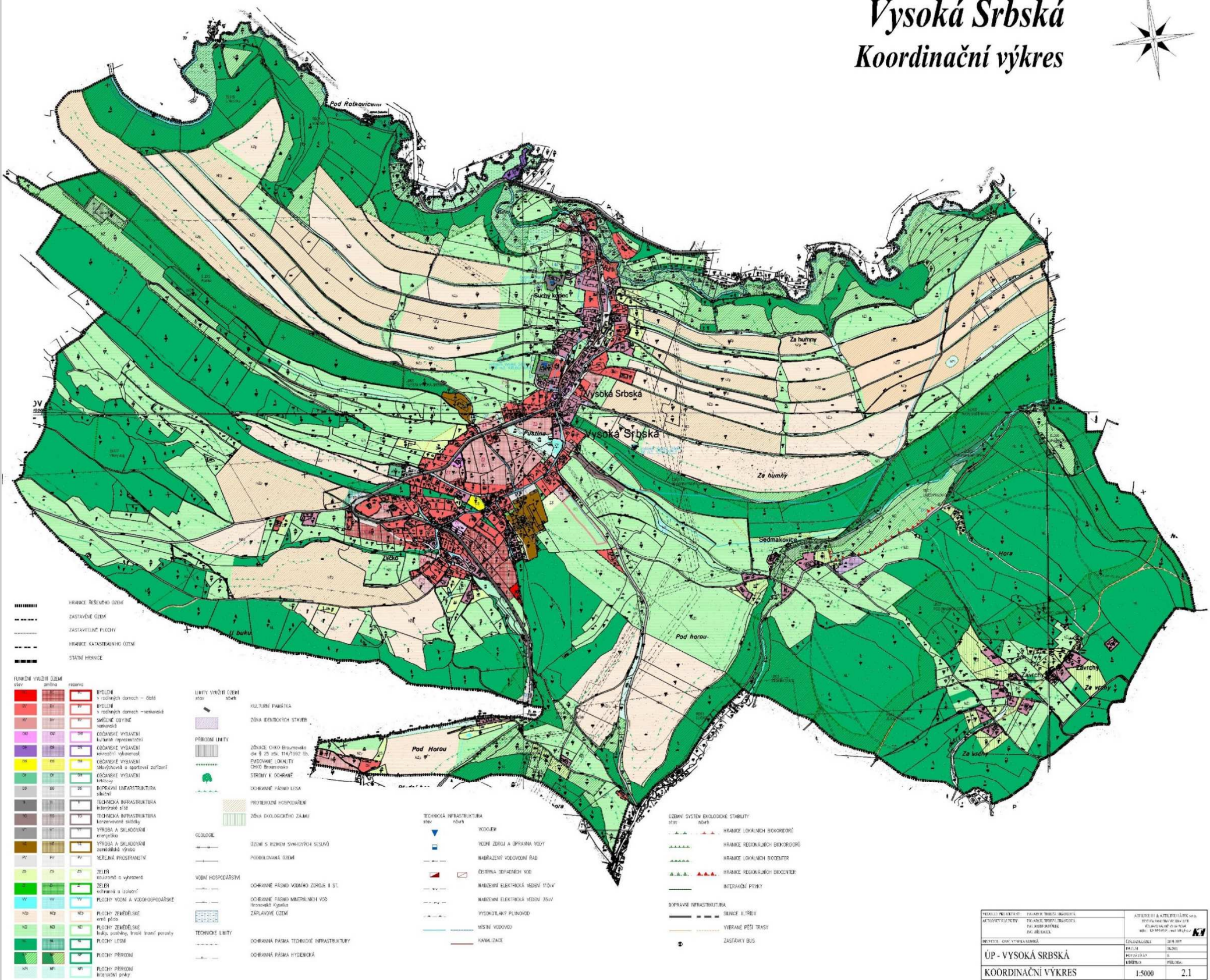


Vysoká Srbská
Koordinační výkres



PROJEKTANT: Ing. arch. Miroslav Boudník	ATLÉTICKÝ STADIÓN: Ing. arch. Miroslav Boudník
ADRESA: Vysoká Srbská 100	ADRESA: Vysoká Srbská 100
PROJEKT: Územní plán obce Vysoká Srbská	PROJEKT: Územní plán obce Vysoká Srbská
ÚP - VYSOKÁ SRBSKÁ	KOORDINAČNÍ VÝKRES
1:5000	2.1

Schéma klasifikace velikosti dílů půdních bloků orné půdy v ORP Náchod

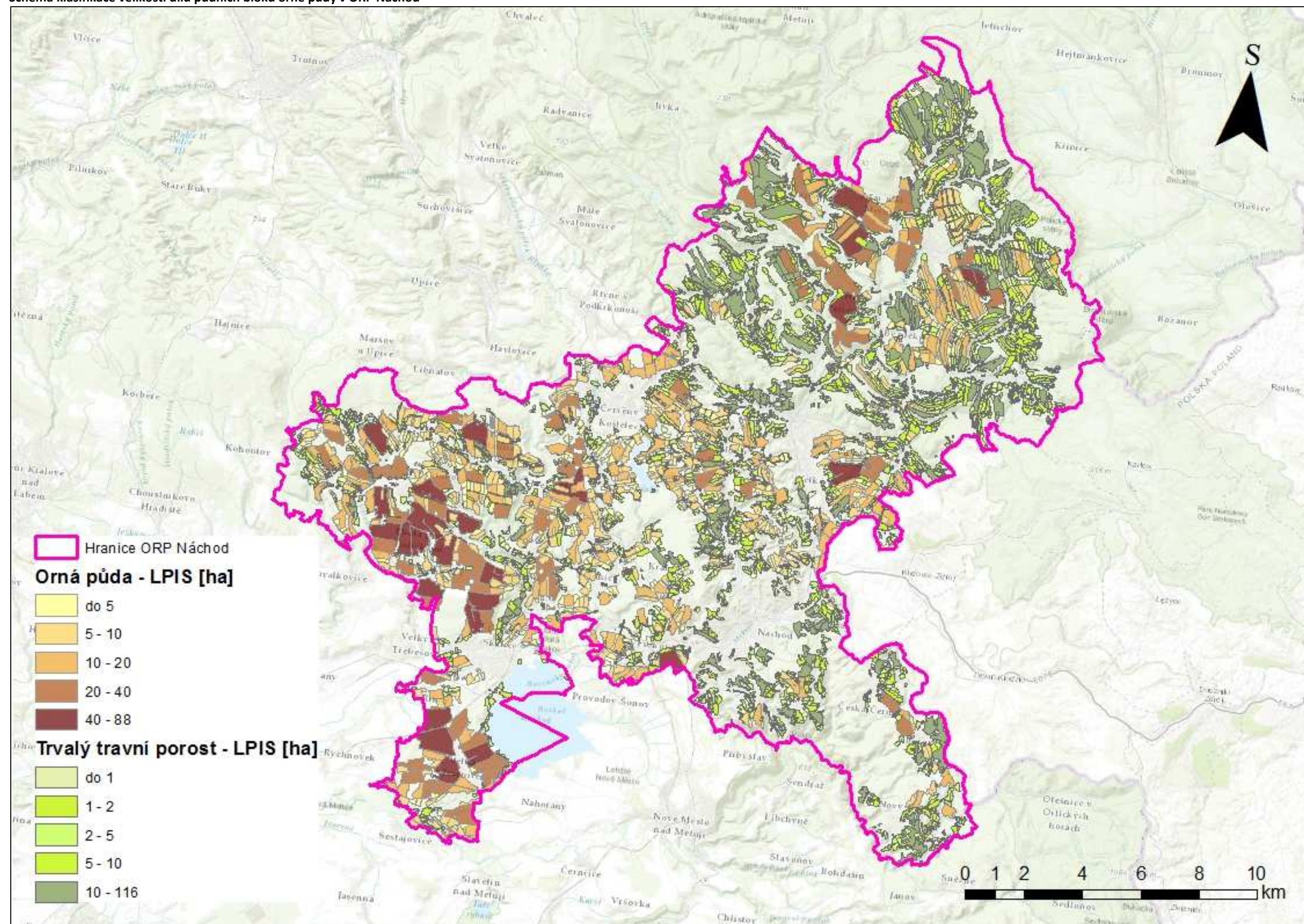
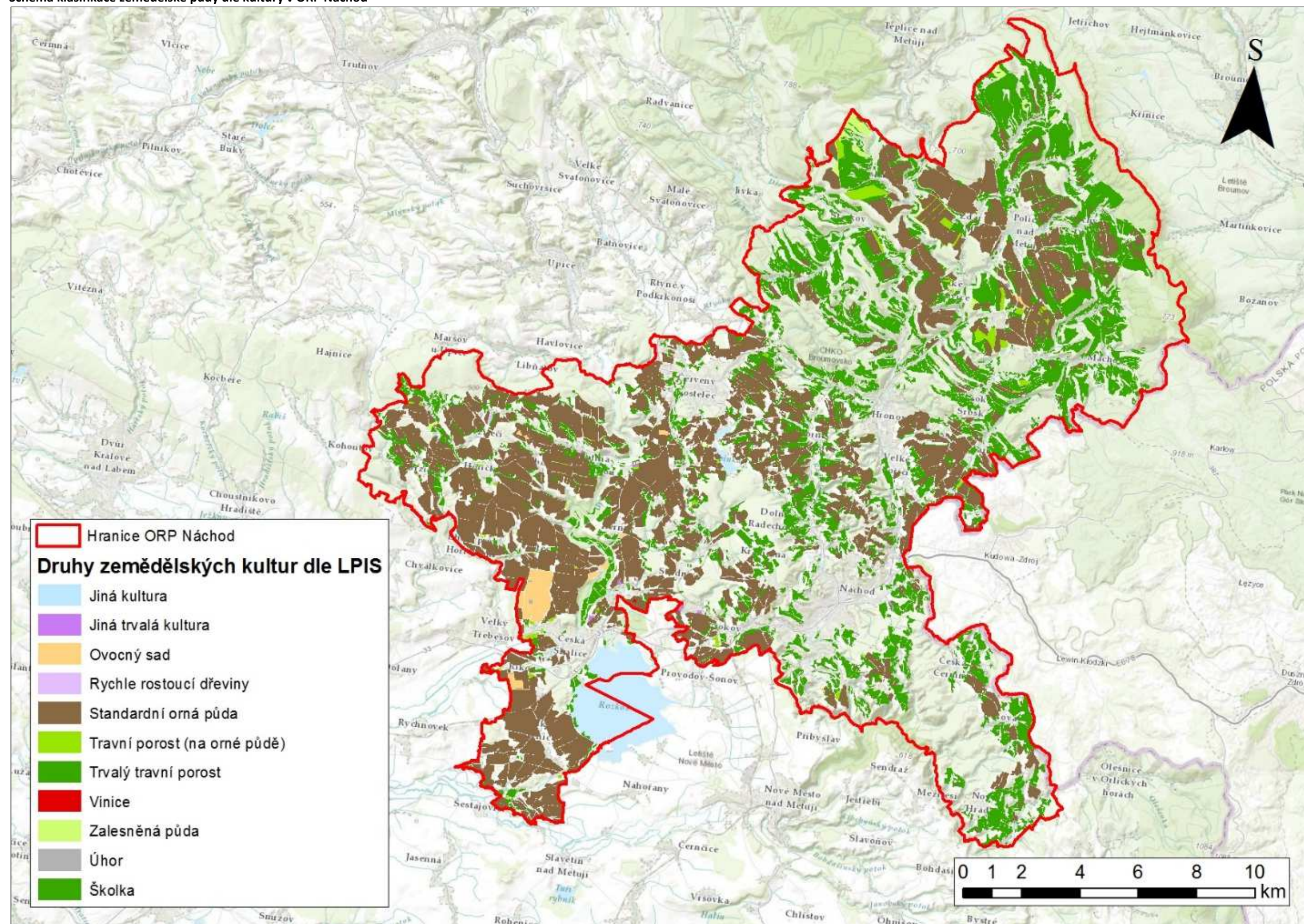


Schéma klasifikace zemědělské půdy dle kultury v ORP Náchod



Svažitost půdních bloků v ORP Náchod

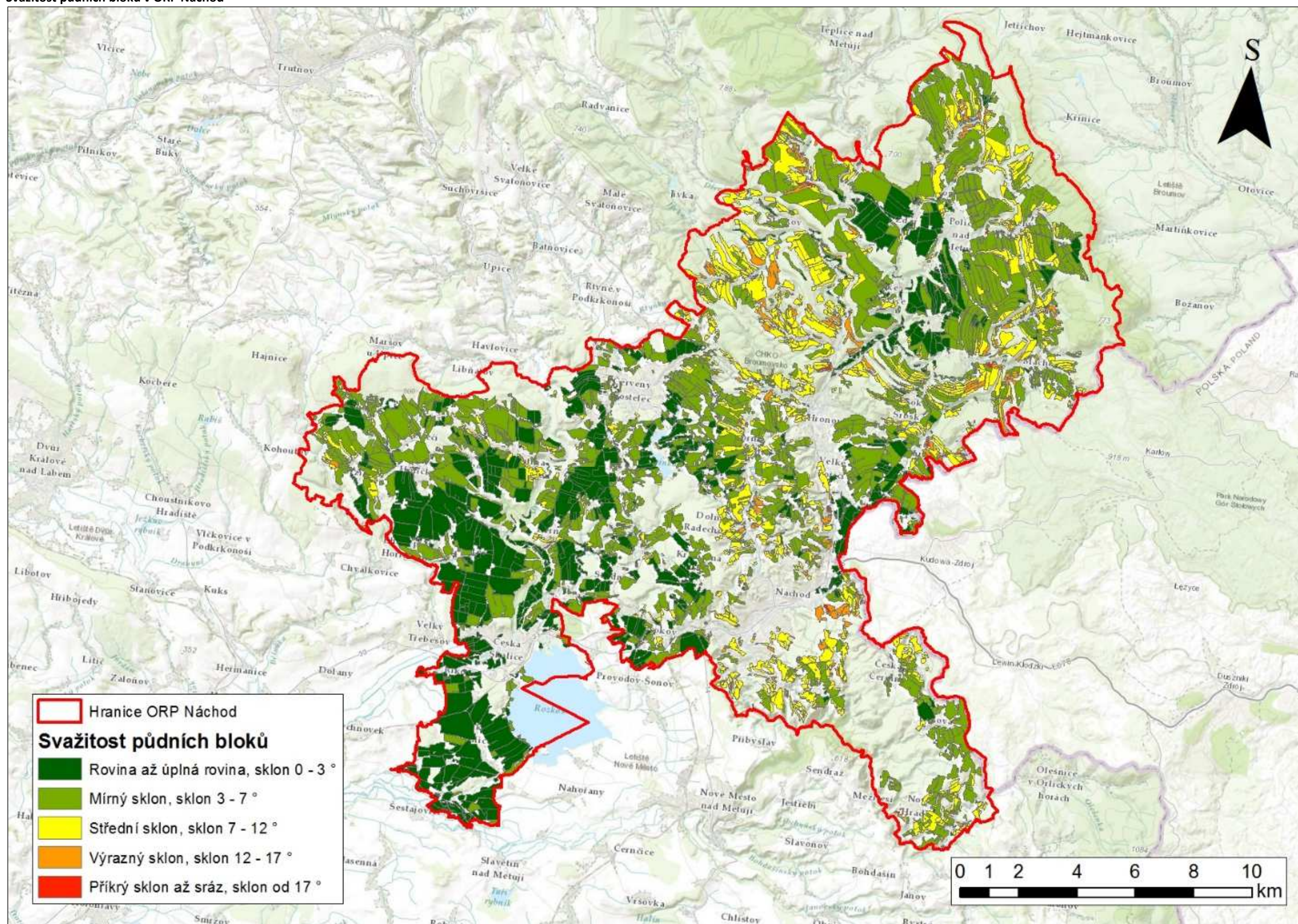


Schéma rozložení lesních ekosystémů v ORP Náchod

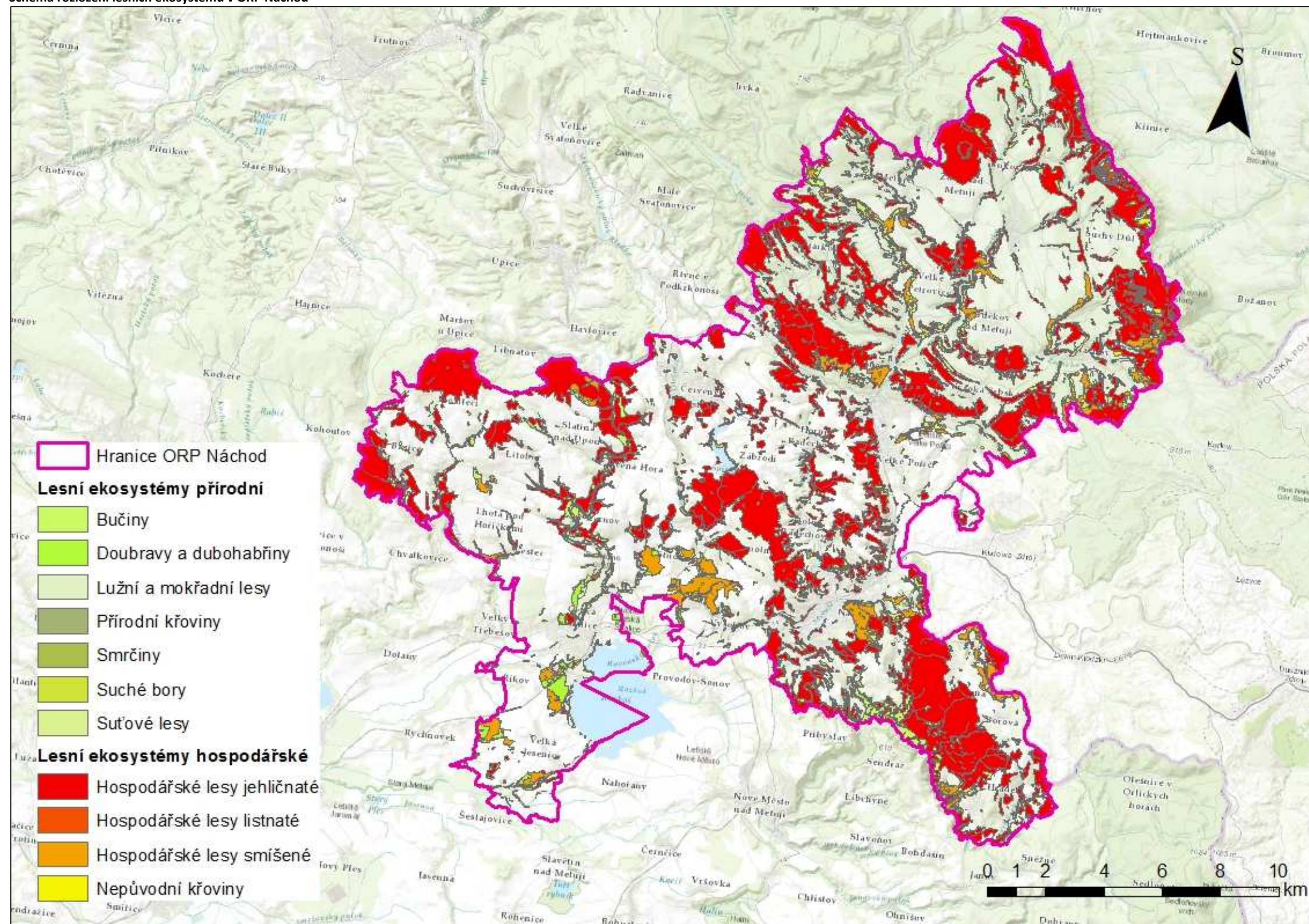


Schéma kategorizace lesů v ORP Náchod

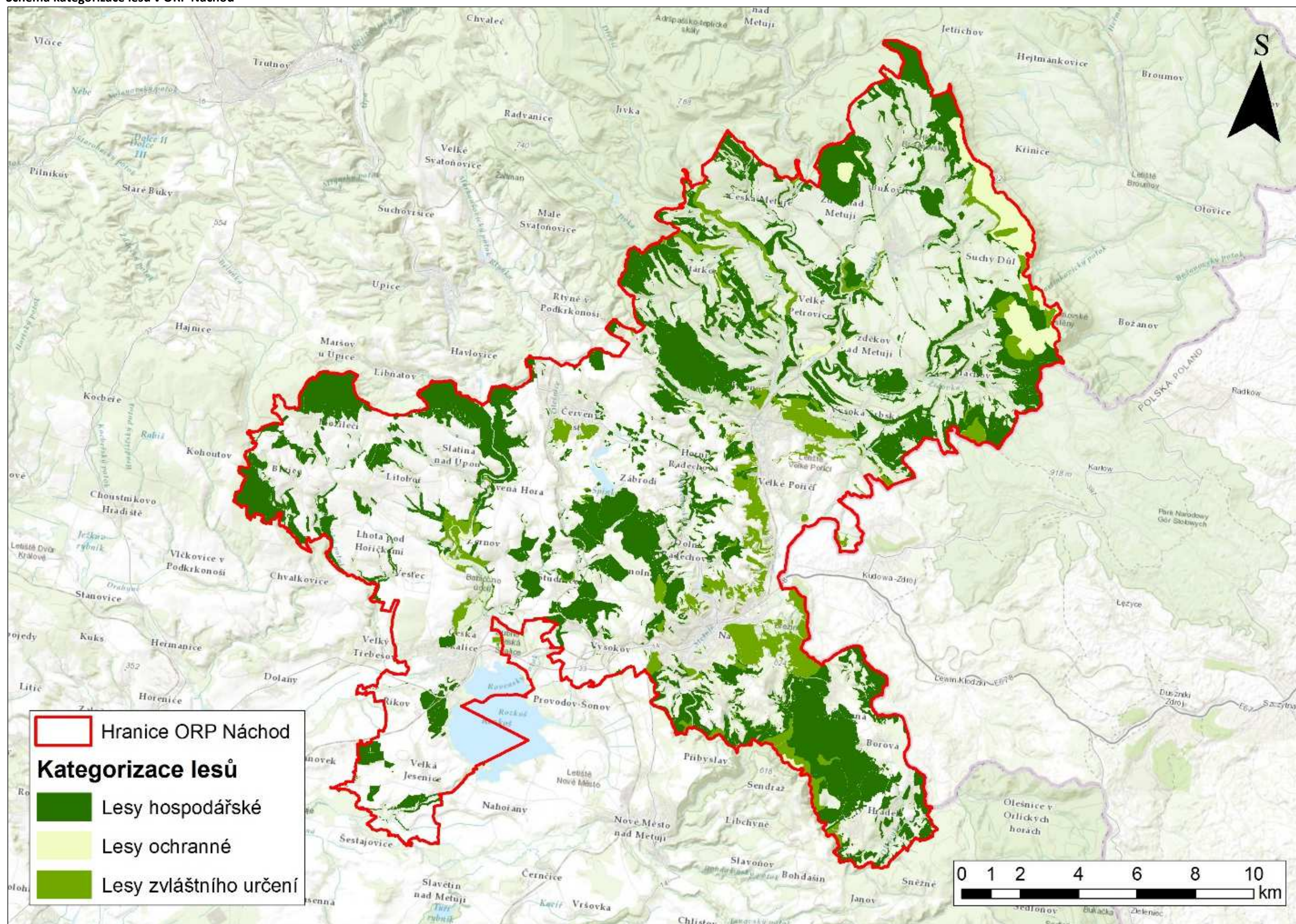
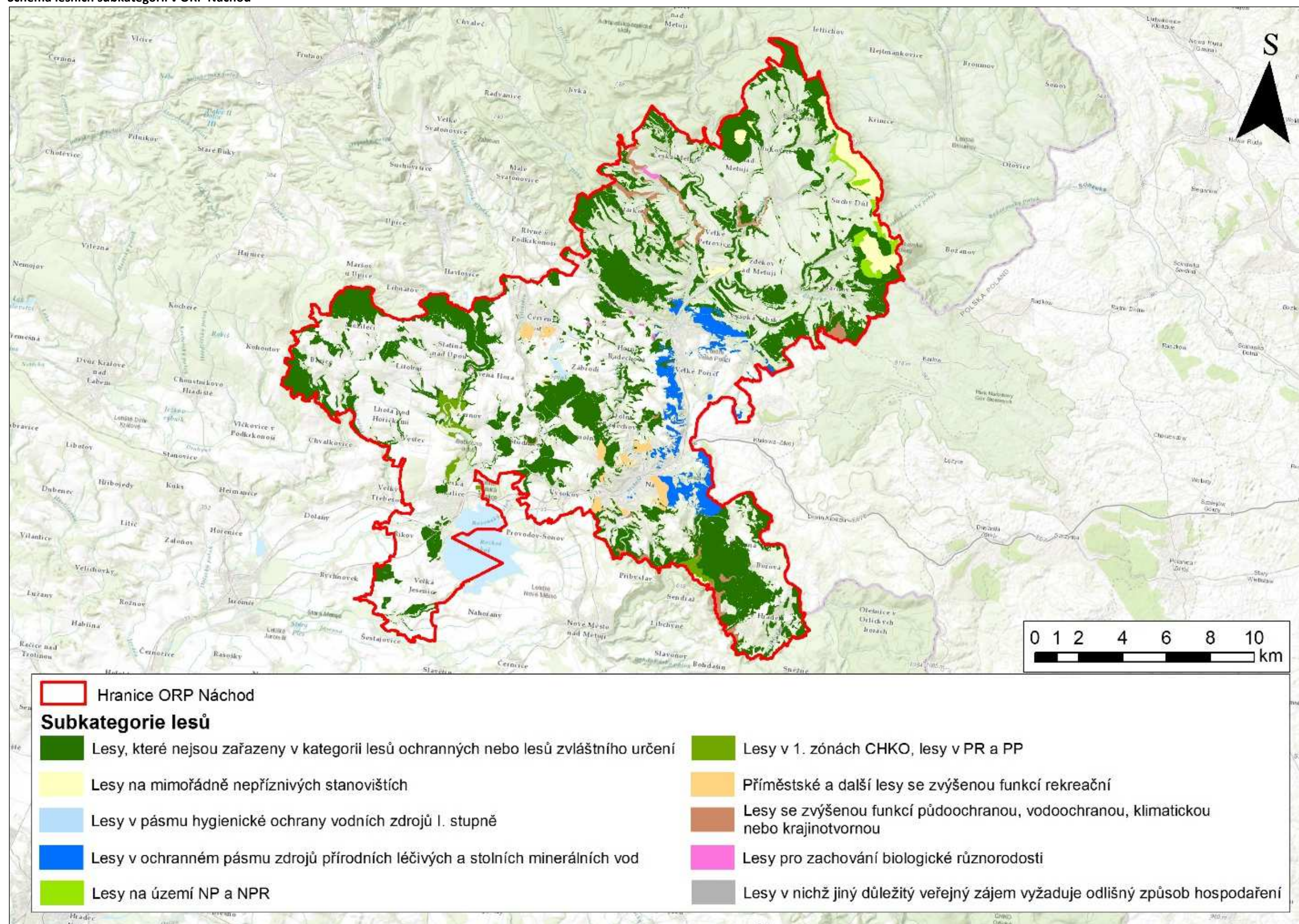
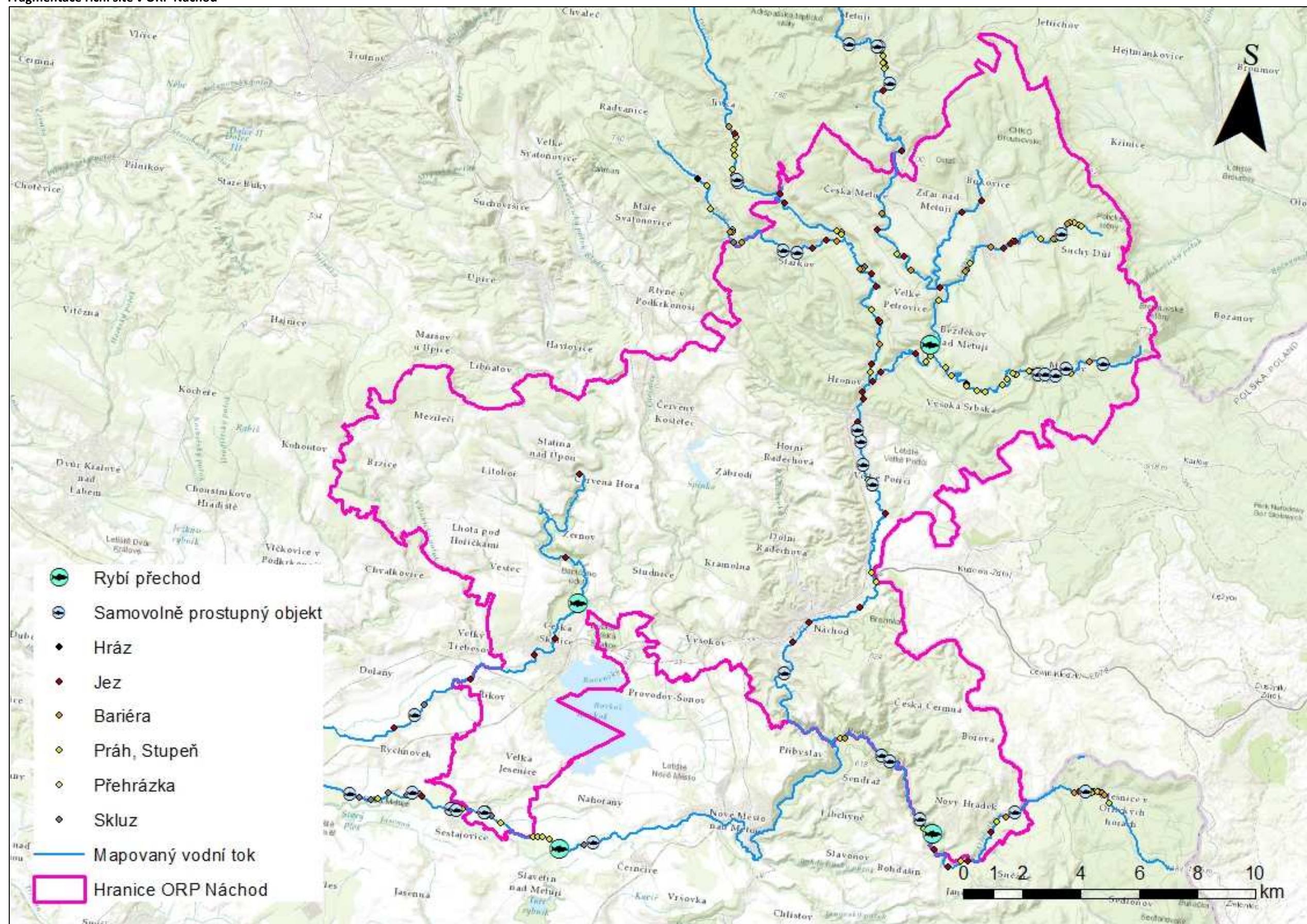


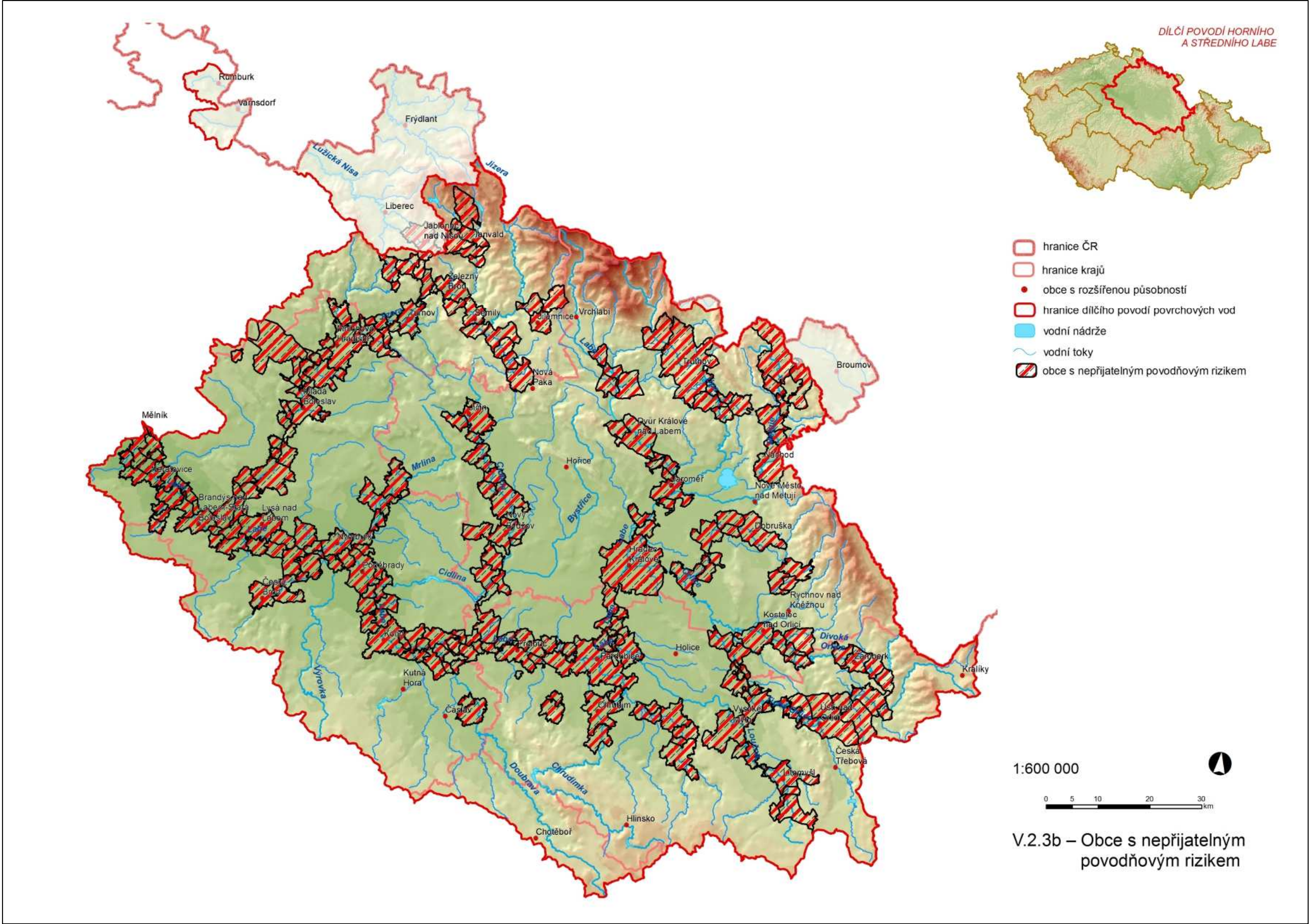
Schéma lesních subkategorií v ORP Náchod



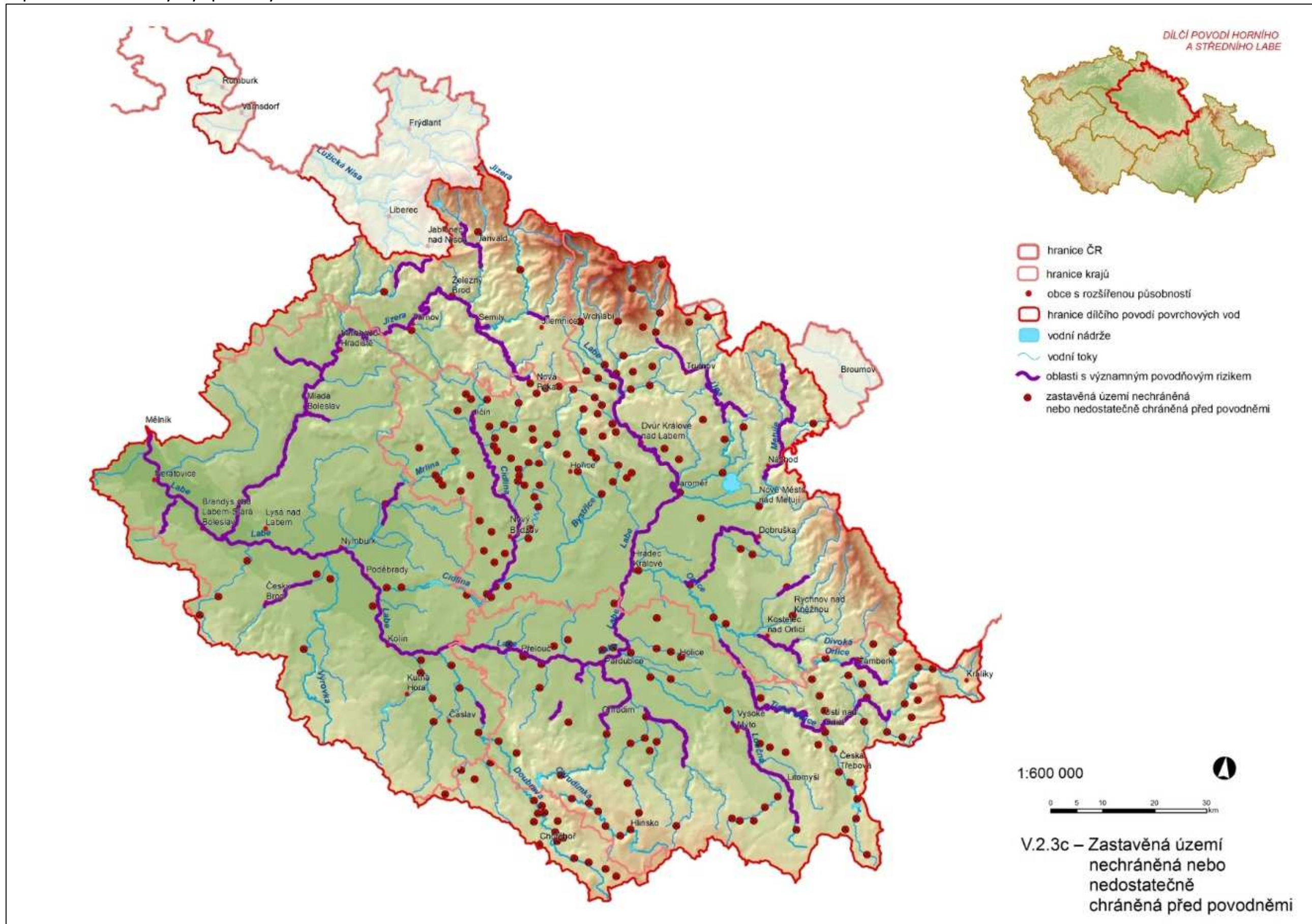
Fragmentace říční sítě v ORP Náchod



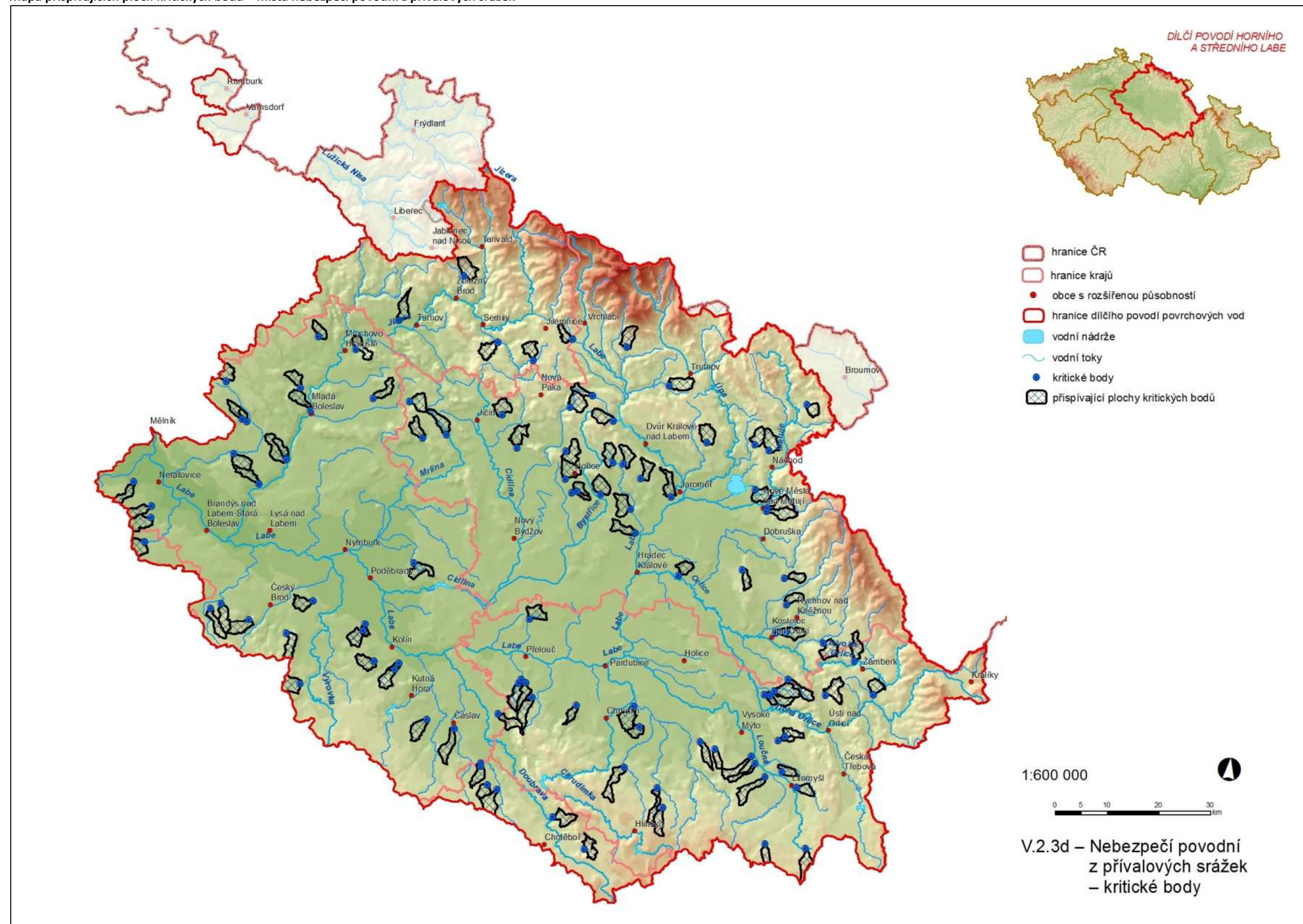
Mapa obcí s nepříjatelným povodňovým rizikem



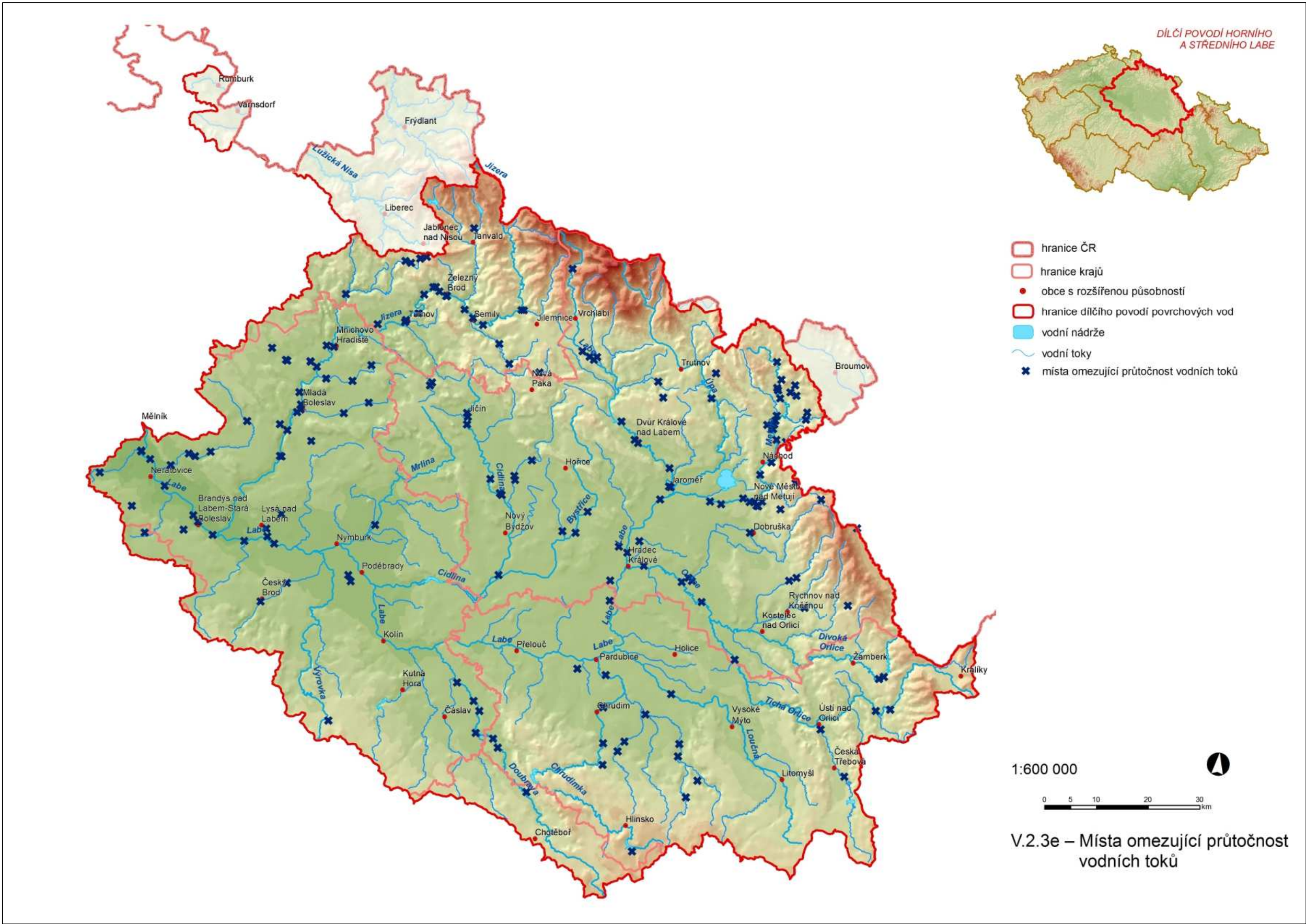
Mapa zastavěného území s vysokým povodňovým rizikem



Mapa přispívajících ploch kritických bodů – místa nebezpečí povodní z přívalových srážek



Mapa míst omezující průtočnost vodních toků



Map of the Labe river basin showing significant point sources of pollution.

Legend:

- hranice ČR
- hranice krajů
- hranice správních obvodů obcí s rozšířenou působností
- obce s rozšířenou působností
- hranice dílčího povodí povrchových vod
- útvary povrchových vod stojatých
- vodní toky

Množství vypouštěného znečištění [tis.m³]

průmysl	komunální zdroje
0 - 6.0	0 - 6.0
6.1 - 500.0	6.1 - 500.0
> 500	> 500

zemědělství

zemědělství	ostatní zdroje
6.1 - 500.0	0 - 6.0
	6.1 - 500.0

energetika

energetika
6.1 - 500.0
> 500

Scale: 1:600 000

North Arrow: ↑

Scale Bar: 0 5 10 20 30 km

II.1.1.a - Významné bodové zdroje znečištění

II.1.1.a - Významné bodové zdroje znečištění

The map displays the geographical area of the ORP Náchod, with its administrative boundary marked by a red line. Within this area, several smaller regions are designated as 'Modelové tiché území' (model quiet zones), outlined in blue. These zones are distributed across the region, often following linear features like roads or railways, and are located near various settlements. The map includes a legend in the bottom left corner, a scale bar in the bottom right corner (0 to 10 km), and a north arrow in the top right corner. Numerous place names are visible, including Trutnov, Radvanice, Velké Svatonovice, Úpice, Náchod, and others. The map also shows topographical features like hills and rivers, and the border with Poland is visible on the right side.

